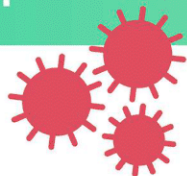




Що це таке?

ГРИП ПТИЦІ - це висококонтагіозна вірусна хвороба, що здатна вразити і свійську, і дику птицю



ПРОЯВЛЯЄТЬСЯ В ДВОХ ФОРМАХ

НИЗЬКОПАТОГЕННИЙ - практично не викликає клінічних ознак у птиці

ВИСОКОПАТОГЕННИЙ - може викликати важкі клінічні ознаки та потенційно високий падіж птиці, спричиняється вірусами з поверхневим білком **H5** або **H7**

Деякі штами – **ЗООНОЗНІ***. Передача людині може мати місце під час близького безпосереднього контакту з інфікованою птицею або сильно забрудненим середовищем

- ◆ Хвороба може мати значний негативний вплив на **здоров'я тварин, здоров'я людей та економіку країни**
- ◆ Може спричинити **високий падіж**
- ◆ Підтвердження хвороби може негативно вплинути **на торгівлю** на уражених територіях

*Зоонози - хвороби, спільні для людей і тварин

Як передається?

- ◆ Через **прямий контакт** із інфікованою свійською або дикою птицею
- ◆ Через **предмети або фоміти** (вірус здатен до виживання в середовищі протягом тривалого періоду часу)
- ◆ Виділяється з **посліду та респіраторної секреції**



Інкубаційний період хвороби **від декількох днів до 2 тижнів**

Перелітні птахи можуть переносити вірус у респіраторному або кишковому трактах, проте, **як правило, не хворіють**, що дозволяє їм переносити віруси на значні відстані в межах їхніх міграційних маршрутів

Території відпочинку та гніздування перелітних птахів становлять **підвищений ризик**

Можливі маркери хвороби



збільшення падежу **у 3 рази**



зменшення яйцекладки **більше ніж на 5%**



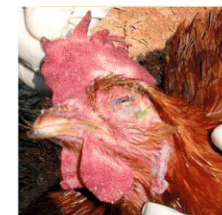
зменшення споживання води та корму **більше ніж на 5%**

КЛІНІЧНИМИ ОЗНАКАМИ МОЖУТЬ БУТИ



Набряк сережок

фото з сайту cfsph.iastate.edu



Ціаноз гребінця і сережок

фото з сайту cabi.org



Ураження респіраторних органів

фото надано Державною НДІ з лабораторної діагностики та ветеринарно-санітарної експертизи



Інтенсивна діарея

фото з сайту cabi.org



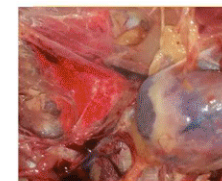
Набряки скакальних суглобів та петехії на шкірі лап

фото з сайту cabi.org



Набряки в ділянці голови та шиї

фото з сайту cabi.org



Крапчасті крововиливи на серці та серозно-катаральна пневмонія

фото надано Державною НДІ з лабораторної діагностики та ветеринарно-санітарної експертизи

Інші клінічні ознаки: відсутність апетиту, депресія, похила голова, скуйовджене пір'я, лихоманка, яйця з м'якою шкарлупою, сльозотеча, крововиливи на шкірі, неврологічні ознаки ознаки тощо

В диких птахів можуть спостерігатися такі клінічні ознаки, як анорексія, сильна млявість, темно-зелена діарея, респіраторні розлади та/або неврологічні ознаки



Спостерігають також **блискавичний перебіг** інфекції, коли птах гине **без симптомів**

У разі підозри хвороби необхідно здійснити відбір зразків на території, де вона не присутня

Якщо ви встановили будь-які ознаки хвороби, дотримуйтеся плану дій згідно з чинним законодавством та обов'язково повідомляйте Держпродспоживслужбу* у районі або області

*Державна служба України з питань безпеки харчових продуктів та захисту споживачів. Сайт служби dpss.gov.ua

Інструкція для власників тварин

- ✓ **не допускайте** контакт свійської птиці з дикою
- ✓ **не зберігайте** на господарстві елементи, які можуть приваблювати диких птахів
- ✓ **зберігайте** корм захищеним від диких птахів та гризунів, регулярно прибирайте будь-яке висипання корму
- ✓ **забезпечте** постачання водопровідної води або води з іншого безпечного джерела
- ✓ **зберігайте** настил захищеним від диких птахів та гризунів
- ✓ **дотримуйтеся** суворого контролю доступу транспортних засобів, осіб та обладнання до зграй
- ✓ **забезпечте** дезінфекцію нерухомості, пташників, обладнання, одягу та взуття
- ✓ **уникайте** заведення птиці з невідомим статусом щодо хвороби у зграю
- ✓ **ізолюйте** новозаведену птицю
- ✓ **повідомляйте** ветеринарну службу про випадки хвороби і падежу птиці
- ✓ **забезпечте** належну утилізацію посліду, сміття та полеглої свійської птиці



[ГРИП ПТИЦІ]



Цей матеріал підготовлено за фінансової підтримки Європейського Союзу. Його зміст є виключною відповідальністю Державної служби України з питань безпеки харчових продуктів та захисту споживачів і не обов'язково відображає погляди Європейського Союзу